

progettiamo il terrazzo

A CURA DI SAMANTHA GAIARA _ PROGETTO E ILLUSTRAZIONI
DI GIANMARCO BERNOCCHI E MARINA LARCHER



«Abbiamo appena acquistato un appartamento con annesso un lastrico solare che vogliamo collegare all'appartamento e trasformare in un'oasi verde. Ci piacerebbe attrezzarlo con un pergolato che ripari la zona pranzo, da sole e pioggia e su cui installare dei pannelli solari. Vorremmo poi una barriera visiva sul lato nord-est, affacciato su un alto palazzo».

LORENZO VEGETTI, BOLOGNA

Un abbraccio tutto verde

Uno lastrico solare tra i tetti reso intimo e accogliente da una grande fioriera circolare traboccante di essenze mediterranee

Bisogno di protezione: dal sole, dal vento, dagli sguardi dei vicini. Per poter diventare uno spazio piacevole da vivere questo lastrico solare aveva bisogno prima di tutto di intimità. È nata così l'idea di realizzare una grande fioriera circolare in cemento, rivestita da ceramiche decorate, che richiamasse idealmente un abbraccio avvolgente e caldo. Riempita con terriccio alleggerito, ospita un mix di erbacee perenni e arbusti che si alternano in modo apparentemente casuale per dare l'idea di un luogo naturale. Sull'affaccio nord est, per nascondere un alto palazzo, si

concentrano gli arbusti più alti, come *Cornus mas*, *Osmanthus* e i *Cotinus cogggria* la cui chioma vaporosa si armonizza con le morbide fioriture delle graminacee creando un'atmosfera sospesa tra sogno e realtà. A est si distingue *Tamarix ramosissima* 'Rubra', piccolo albero che raggiunge al massimo i cinque metri di altezza fiorito di rosa tra l'estate e l'autunno, con foglie argentee piccole e sottili. Un pergolato in legno, sopra il quale sono sistemati pannelli solari che riscaldano l'acqua dell'appartamento, protegge la zona pranzo attrezzata con un barbecue.

* I pannelli solari sopra il pergolato rendono fruibile lo spazio anche in caso di pioggia

1. *Gaura lindheimeri*.
2. *Perovskia* 'Lacey Blue'.
3. *Cistus x aguilarii* 'Maculatus'.
4. *Cotinus cogggria* 'Royal purple'.
5. *Rosmarinus prostratus*.
6. *Ceanothus* 'Burkwoodii'.
7. *Stachys byzantina* 'Silky Fleece'.
8. *Osmanthus delavayi*.
9. *Erigeron karvinskianus*.
10. *Osmanthus burkwoodii*.
11. *Rosa* 'Schneeflocke'.
12. *Muhlenbergia capillaris*.
13. *Lavandula angustifolia* 'Hidcote Blue'.

14. *Cotinus cogggria* 'Grace'.
15. *Nerium oleander*.
16. *Cerastium tomentosum* 'Columnae'.
17. *Tamarix* 'Rubra'.
18. *Cornus mas*.
19. *Cerastigma larpentae*.
20. *Clematis armandii*.
21. *Bignonia*.



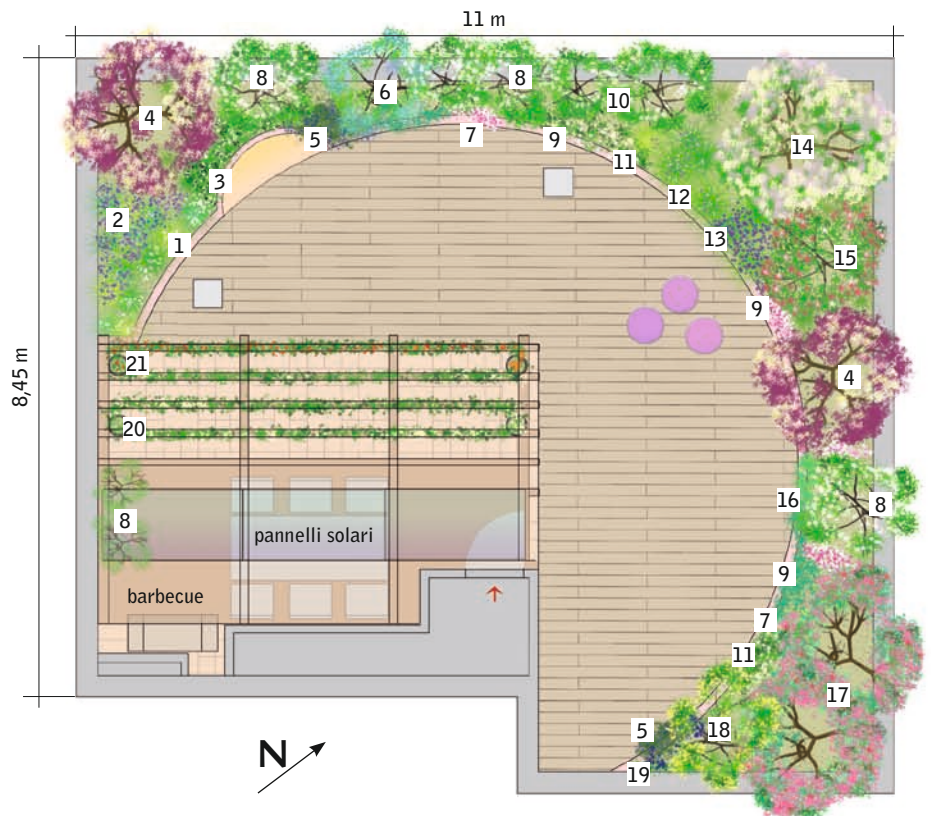
pieno sole

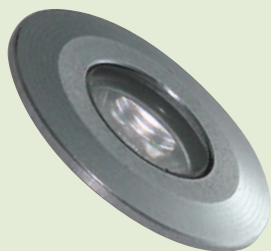


acqua media



manutenzione 2 volte l'anno





Le lampade. Da incassare nel pavimento o nel muro, il Mini Led (97 €) di Moretti luce è realizzato in alluminio estruso e vetro trasparente o opale, disponibile in vari colori. Misura 42 mm e monta una lampadina led da 3 Watt.



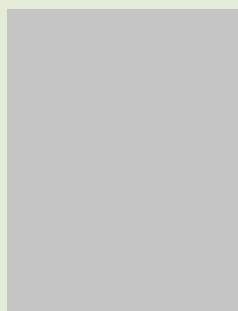
Il pouf. Disponibile in molti vivaci colori, Point Stonewashed è il puof di Fatboy (75 €) con rivestimento in cotone lavato industrialmente con pomice. Alto 35 cm e con un diametro di 50, pesa 1,85 kg e può essere usato anche come tavolino.



QUANTO COSTA

PROGETTAZIONE	1.500 €
IMPIANTO DI IRRIGAZIONE	800 €
REALIZZAZIONE MURETTO IN CEMENTO DELLA FIORIERA (COSTO AL METRO LINEARE)	100 €
FORNITURA E MESSA A DIMORA PIANTE	2.600 €

Dal preventivo sono esclusi: arredi, corpi illuminanti, opere murarie e il costo per il trasporto al piano di tutto il materiale.



Per il mosaico. Misurano 2x2 cm le piastrelle da mosaico di Ceramiche Toschi e sono realizzate in terracotta toscana, secondo metodi tradizionali. Possono essere utilizzate per realizzare disegni geometrici o di fantasia, sia su pareti sia su pavimenti. Su questo terrazzo decorano la fioriera in cemento rendendo l'atmosfera calda e accogliente. Le piastrelle per il mosaico costano 22 € al metro, esclusa la posa.



GIANMARCO BERNOCCHI E MARINA LARCHER

Garden designer lui e architetto paesaggista lei, insieme progettano spazi verdi, accogliendo i clienti nel loro giardino dimostrativo a La Spezia, luogo di acclimatazione di essenze mediterranee ed esotiche.

DOVE SI TROVA

FATBOY (PER IL POUF): per conoscere il rivenditore www.fatboy.com
MORETTI (PER LE LUCI): via Divisione Acqui 14/16, Lumezzane S. Sebastiano (BS), tel 030 8204728, www.moretiluce.com
CERAMICHE FOSCHI (PER LE PIASTRELLE DELLA FIORIERA): Strada della Romagna 37, Fanano di Gradara (PS), tel. 0541 964150.
GIANMARCO BERNOCCHI E MARINA LARCHER, PROGETTARE GIARDINI: via Genova 81, La Spezia, cell. 338 2928695, 349 3291447, www.progettaregiardini.com